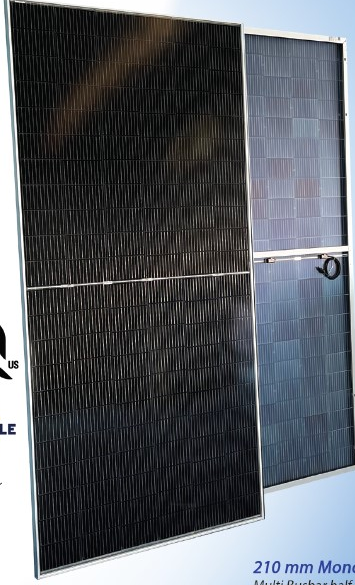


660W-680W

PROMOD ENERJİ



BIFACIAL PANEL TRANSPARAN BACKSHEET



Bifacial Enerji Verimi
%30'a varan Enerji Üretimi



12 BB Half-Cell Teknolojisi
Multi Busbar Inovatif HD Hücre Teknolojisi



30-yıl Lineer Garanti
12 Yıl ürün Garantisi



Yüksek Enerji Dönüşüme Verimliliği
%21,2'ye varan Modül Verimliliği

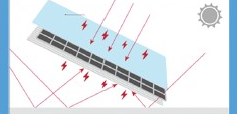
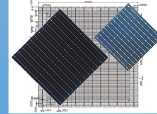


Güneşli Günlerde Daha iyi Performans
Daha düşük çalışma Sıcaklığı ve Sıcaklık Katsayısı



Mükemmel Düşük Işıma Performansı
Bulutlu Günlerde Daha Çok Güç

210 mm Mono-Perc Hücre
Multi Busbar half-cell ile iç direnç azaltularak çıkış gücü artırılmış panel



Akım sınıflandırma prosesi

Akım uyumsuzluğunun neden olduğu %2'ye kadar güç kaybı önlenir

Sınırlı alanda daha fazla güç

Tam otomatik kaynak teknolojisi ile hücreler arası boşluk daraltularak üretilen kompakt panel

2 x %100 Electroluminescence (EL)

Denetimi ile kusursuz paneller

Zorlu çevresel faktörlerde yüksek dayanıklılık

Çöl, çiftlik ve kıyı şeridi gibi zorlu ortamlarda daha iyi sürdürülebilirlik

IP68 Değerli Junction Box

IP68 sınıfı bağlantı kutusu, olağanüstü su geçirmez seviyesi ile her türlü ortamlarda yapılan kurulumları destekler ve kablolar üzerindeki gerilimi azaltır.

STC	PM66HC-BF(210)		
STC'de Maksimum Güç (Pmax)	680W	670W	650W
Optimum Çalışma Gerilimi (Vmp)	38.41V	37.90V	37.80V
Optimum Çalışma Akımı (Imp)	17.70A	17.67A	17.59A
Ağık Devre Gerilimi (Voc)	46.05V	45.85V	45.85V
Kısa Devre Akımı (Isc)	18.35A	18.31A	18.27A
Modül Verimi	22.00%	21.6%	21.20%
Modül Sıcaklığı	-40°C to +85°C		
Maksimum Sistem Voltajı	1500V DC (IEC)		
Maksimum Şerh Sigorta Değeri	30A		
Güç Toleransı	0/+4 W		

STC: parlaklık 1000 W / m², modül sıcaklığı 25 ° C, AM = 1.5;
Pmax toleransı: ±% 3 arasındadır.
Tracker kurulumu için, modül hem ön hem de arka tarafta maksimum 1600Pa'ya dayanabilir.



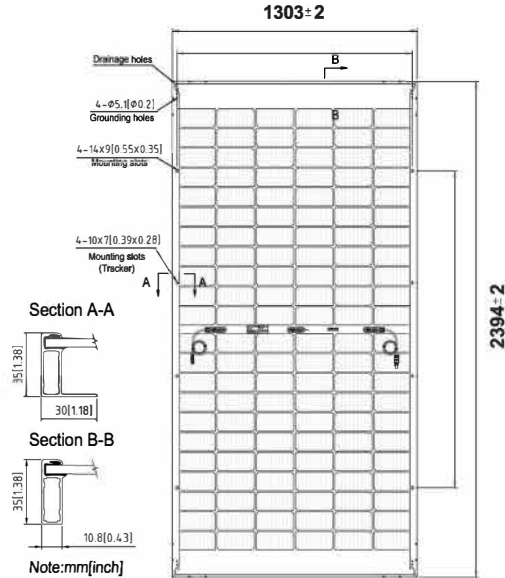
Elektriksel Özellikler

STC	PM66HC-BF (210)		
STC'de Maksimum Güç (Pmax)	680W	670W	660W
Optimum Çalışma Gerilimi (Vmp)	38.41V	37.90V	37.80V
Optimum Çalışma Akımı (Imp)	17.70A	17.67A	17.59A
Açık Devre Gerilimi (Voc)	46.05V	45.85V	45.65V
Kısa Devre Akımı (Isc)	18.35A	18.31A	18.27A
Modül Verimi	22.0%	21.6%	21.2%
Çalışma Modülü Sıcaklığı	-40 °C to +85 °C		
Maksimum Sistem Voltajı	1500 V DC (IEC)		
Maksimum Seri Sigorta Değeri	30 A		
Güç Toleransı	(+) (-) % 5W tolerans		

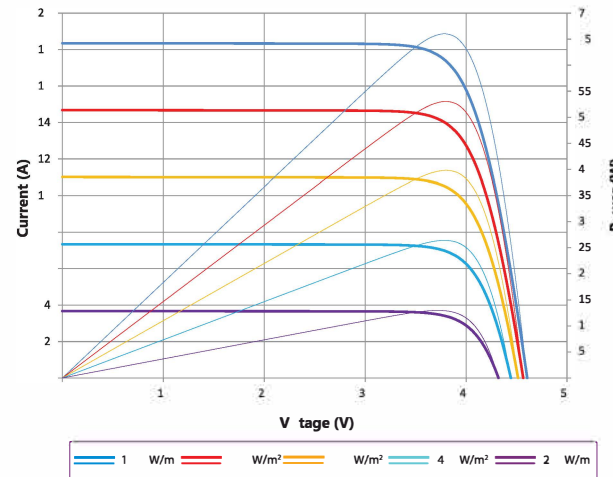
STC: parlaklık 1000 W / m², modül sıcaklığı 25 ° C, AM = 1.5;
Pmax toleransı +/- % 3 arasındadır.
Tracker kurulumu için, modül hem ön hem de arka tarafta maksimum 1600Pa'ya dayanabilir.

NMOT	PM66HC-BF (210)		
NMOT'ta Maksimum Güç (Pmax)	512W	508W	504W
Optimum Çalışma Gerilimi (Vmp)	35.82V	35.6V	35.4V
Optimum Çalışma Akımı (Imp)	14.47A	14.26A	14.22A
Açık Devre Gerilimi (Voc)	43.9V	43.4V	43.0V
Kısa Devre Akımı (Isc)	15.25A	15.01A	14.93A

NMOT: Işık şiddeti 800 W / m², ortam sıcaklığı 20 ° C, AM = 1.5, rüzgar hızı 1 m / s.



Akım-Gerilim & Güç-Gerilim Eğrisi

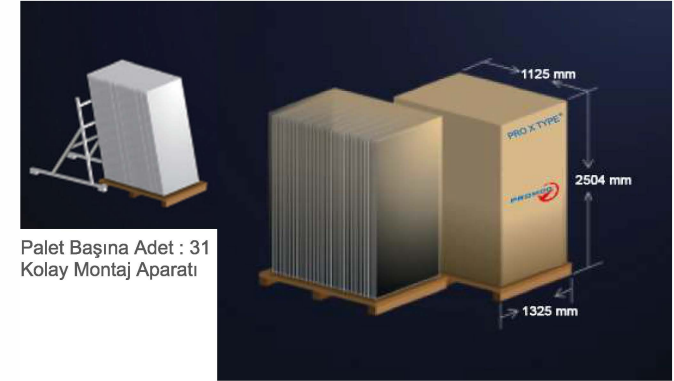


Sıcaklık Özellikleri

Nominal Modül Çalışma Sıcaklığı (NMOT)	42 ± 2 °C
Pmax Sıcaklık Katsayısı	-0.34%/°C
Voc Sıcaklık Katsayısı	-0.25%/°C
Isc Sıcaklık Katsayısı	0.040%/°C

Mekanik Özellikler

Solar Hücre	Monokristal silikon 210 mm Bifacial
Hücre Sayısı	132 (6x22)
Boyutlar	2394 x 1303 x 35 mm
Ağırlık	34,5 kg
Ön cam	3,2 mm (0,13 inç) temperli cam
Çerçeve	Eloksallı alüminyum alaşım
Bağlantı kutusu	IP68 dereceli (3 baypas diyotu)
Çıkış Kabloları	4.0 mm ² , Dikey: (-) 350 mm ve (+) 140 mm uzunluğunda veya özelleştirilmiş uzunluk
Konektörler	MC4 EVO2, MC4 Uyumlu



PROMOD ENERJİ ÜRETİM SAN. ve TİC. A.Ş.

Kayseri O.S.B. Mah. 20. Cad. No.8

Melikgazi / KAYSERİ

promod@promodenerji.com

www.promodenerji.com